

产品简介

插针式以太网模块(CS11J)是智联物联推出的可快速实现串口和网口双向数据传输的模块。

所有的数据协议转换全部内部处理，用户只需要简单配置，即可实现串口端数据到网络端的传送。产品自带通信接口，支持 TCP/UDP 协议，支持 DHCP 和 DNS 功能，产品参数可通过内置 Web 完成配置，简单快捷。

产品稳定可靠，耐高低温，两种封装均可以更快的集成到嵌入式开发板中，产品在仪器仪表、门禁考勤、智能家居、工控一体机、医疗器械等应用场景中广泛使用。



产品特点

工业级设计

- 采用工业级 32 位 AT 处理器
- 低功耗，发热量低，速度快，稳定性高
- 供电电源：5V/3.3V DC 接线排针
- 网口：RJ45，带过滤
- 小体积以太网模块，按需选择插针式、贴片式进行嵌入式集成开发

通讯特性

- 串口波特率可设 600bps 到 230.4Kbps，支持 None, Odd, Even, Mark, Space 五种校验；
- 工作模式可选择 TCP Client、TCP Server、UDP Client、UDP Server 以及 Mqtt
- 支持 Modbus 协议或自定义传输协议
- 支持超时重启（无数据重启）功能
- 自定义注册包和心跳包机制，保证连接真实可靠，杜绝假连接
- 支持 DHCP 或静态 IP 模式
- 工业级设计，耐高低温，超高可靠性

稳定可靠

- 采用软硬件看门狗及多级链路检测机制
- 具备故障自动检测、自动恢复能力，保证设备稳定可靠运行

设备管理

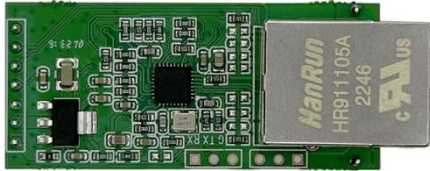
- 智联物联插针式以太网模块配置页面



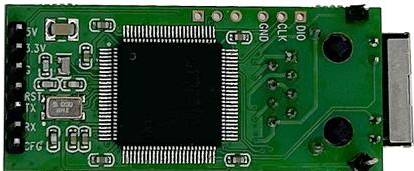
产品规格

硬件示意图

前面板

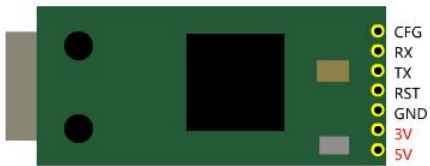


后面板



硬件引脚定义

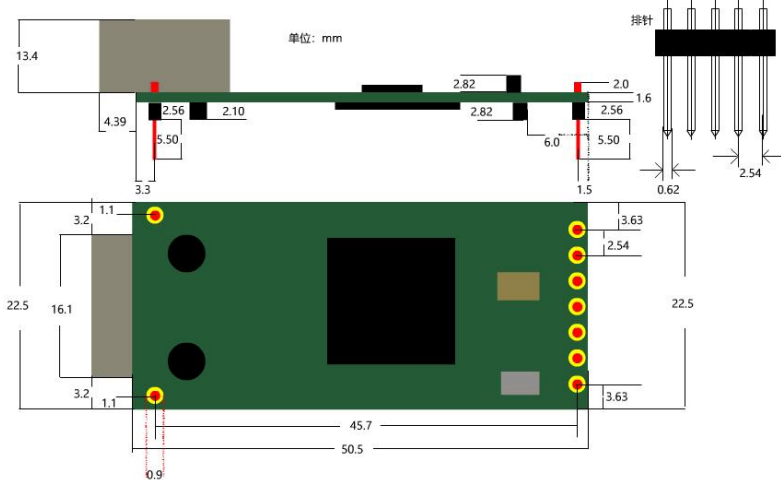
后面板



说明

- CFG: 用作串口配置 引脚；可留空；
- RX: 接收脚，接对端 TX 脚
- TX: 发送脚，接对端 RX 脚
- RST: 复位脚，引脚收到 200ms 低电平复位模块；可留空；
- GND: 接地脚（信号地/电源地）
- 3V: 接 3.3V 电压，与 5V 脚二选一
- 5V: 接 5V 电压，与 3V 脚二选一

外形特性



- 外形尺寸：50.46*22.5*23mm
- 重量：约 11g

供电

- 标准电源：DC 5V/1A

其他参数

- 型号：CS11J
- MCU: 240MHz
- Flash/RAM: 256KB / 96KB
- 工作温度：-30~+70℃
- 存储温度：-40~+85℃
- 相对湿度：< 95%无凝结

组网示意图

